

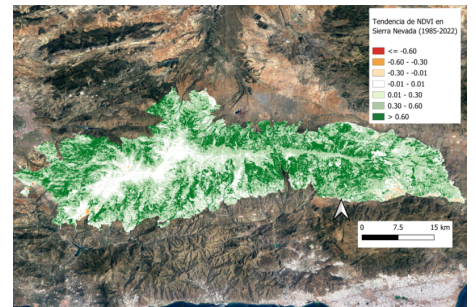
Cambios en la productividad de la vegetación de Sierra Nevada

19/06/2023

Vegetación Sierra Nevada

Cambios en la productividad de la vegetación de Sierra Nevada: cuatro décadas de observación satelital.

En las últimas décadas se observa un mayor crecimiento de la vegetación de Sierra Nevada como consecuencia de los cambios de uso del territorio (especialmente el abandono de las talas y usos agroganaderos) y del cambio climático, sobre todo en cotas medias y altas. El incremento de temperaturas permite que la vegetación crezca más y durante más meses en la actualidad en comparación con décadas pasadas, actuando como un importante sumidero de CO₂.



Se está recuperando gran cantidad de cubierta vegetal, lo que no implica necesariamente recuperar calidad (diversidad de la vegetación ni su flora amenazada).

Sin embargo, la reducción de la cubierta de nieve y la frecuencia cada vez mayor de sequías prolongadas está condicionando la supervivencia de las especies más sensibles a la falta de agua, reduciendo el crecimiento de la vegetación en las cotas altitudinales más bajas, limitación que previsiblemente se irá expandiendo altitudinalmente en el futuro próximo.

Es esencial realizar un seguimiento continuado de la vegetación de Sierra Nevada, no sólo mediante satélite sino también mediante trabajos de campo, para comprender cómo están cambiando los ecosistemas y poder anticiparnos mediante actuaciones basadas en el modelo de gestión adaptativa.

Segur leyendo artículo en la web de [Smart EcoMountains](#)